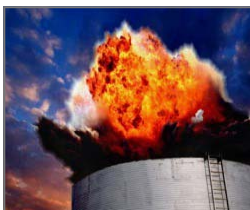


JUNGHEINRICH TEMA, EXPLOSIONSSKYDDADE TRUCKAR**Jungheinrich i en brandfarlig miljö!**

Jungheinrich är på besök hos Becker Industrial Coatings AB. Fabriken är vad man kallar som en explosionsfarlig miljö. Det ställer höga krav på den utrustning som används i fabriken. Det är här Jungheinrich kommer in i bilden som leverantör av ATEX- godkända truckar

» [Läs mer](#)

**Jungheinrich explosionsskyddade truckar!**

» [Läs mer](#)

**Vad räknas som brandfarliga miljöer?**

» [Läs mer](#)

JUNGHEINRICH FYLLER 50 ÅR!

Under året kommer vi ta Er med på en resa bakåt i tiden, från starten i en gammal speceriaffär till en av världens största trucktillverkare

» [Läs mer](#)

**Ny hydrostatisk dieseltruck har gjort succé!**

» [Läs mer](#)

**Två truckar till priset av en!**

» [Läs mer](#)

[Prenumerera](#)**[Avsluta prenumeration](#)****Jungheinrich Svenska AB**

www.jungheinrich.se

info@jungheinrich.se

Huvudkontor: Malmö 040 - 690 46 00
Regionkontor: Kista 08 - 594 117 80
Filiälkontor: Västerås 021 - 35 07 21
Storfors 0550 - 910 90

Göteborg 031 - 89 54 30
Örebro 019 - 57 10 25
Jönköping 036 - 36 84 20

Beckers



Jungheinrich är på besök hos Becker Industrial Coatings AB för att titta på de nyanlända ATEX godkända truckarna. Magnus Myhre är arbetsledare och visar oss runt i den 10 000 kvadratmeter stora färgfabriken. Fabriken är vad man klassar som en explosionsfarlig miljö. Det beror på den mängd lösningsmedel som används vid tillverkningen av färg. En explosionsfarlig miljö ställer höga krav på den utrustning som används i fabriken. Det är här Jungheinrich kommer in i bilden som leverantör av ATEX godkända truckar.



Det innebär att all elektronik och mekanik i trucken är skyddad så att inga gnistor eller hög temperatur kan antända de medel som används i tillverkningen.

Becker Industrial Coatings AB utvecklar, tillverkar och marknadsför tekniskt kvalificerade och miljöanpassade färgsystem för industrin. Exempel på dessa produkter är färg till takplåt och fasader av plåt. De tillverkar även färg till inredningar och detaljer för fordonsindustrin där Volvo och Saab tillhör deras största kunder. Färg till entreprenadmaskiner är ett annat område. Lite roligt är också att de har tillverkat den vita färg som täcker Globen i Stockholm.

Beckers finns representerat i alla världsdelar med försäljningskontor och tillverkning, de har de senaste åren vuxit kraftigt på de så kallade tillväxtmarknaderna som Indien, Kina och Ryssland. För att klara efterfrågan har de sedan 1,5 år tillbaka infört treskift på fabriken i Märsta. 220 personer arbetar på fabriken idag, ungefär hälften i produktionen och resterande hälft utvecklar nya färger eller arbetar på kontoret. 2006 omsatte Beckers Industrial Coatings AB ca 650 miljoner SEK.

De har en truckpark på cirka 30 truckar. Jungheinrich har nyligen levererat nio stycken ATEX godkända truckar. Magnus Myhre berättar varför de valde Jungheinrich som partner. "Ni hittade en speciallösning som inte Era konkurrenter kunde erbjuda. Med Er lösning kan vi använda en truck istället för två som tidigare var fallet till samma ändamål"



En annan viktig punkt som Magnus lyfter fram är servicen. Per Forsman, Jungheinrich tekniker i Stockholmsområdet har ansvaret för Beckers. Till honom kan de skicka ett sms på kvällen och de vet att han tar kontakt med dem morgonen därpå. "Det gör att vi kan undvika stillestånd i produktionen vilket är mycket viktigt för oss" fortsätter Magnus. Jungheinrich truckar är också omtyckta av personalen på Beckers och det väger tungt när det kommer till valet av truckleverantör.



Batteribytestsystem från Jungheinrich

Beckers ställdes inför ett problem när de gick från tvåskift till treskift. I och med det nya skiftet användes truckarna mer och det fanns inte längre någon tid att ladda batterierna. Jungheinrich kom med en lösning i form av en batteribytestanläggning, det gör att de idag kan köra trucken dygnet runt utan uppehåll. Med hjälp av en kraftig magnet och en batteribytestruck drar de ut batteriet, byter med det fullt laddade och sätter tillbaka det i trucken igen. Beckers har köpt in extra batterier, cirka två batterier på tre truckar men i gengäld tar batteribytet endast 5 minuter.



Truck för fatvändning

Jungheinrich har även levererat en truck för fatvändning. Beckers använder trucken till hjälp för att lyfta och tömma faten med råvaror. Detta underlättar för personalen som slipper tunga lyft och får en ergonomisk arbetsmiljö utan risk för förslitningsskador.



Speciella detaljer på ATEX-skyddade truckar



Instrumentpanelen är skyddad så att inga gnistor kan antända några brännbara vätskor



Mekaniskt signalhorn för att inga gnistor ska uppstå

1953 startar Dr Friedrich Jungheinrich, Jungheinrich & Co Maskinfabrik i Hamburg.

Friedrich Jungheinrich insåg behovet av platsbesparande hjälpmedel för att lagerhålla gods på ett effektivt sätt. Till en början var de cirka 10 medarbetare.

1956 såg skjutstativtrucken Retrak® dagens ljus.

Skjutstativtrucken har sedan dess varit revolutionerande för effektiv lagerhantering. Det fanns till en början ingen plats att tillverka truckarna på utan Friedrich fick designa, utveckla och tillverka i ett litet hörn på pappas firma. I slutet av året levererades 179 truckar och försäljningen uppgick till 1,5 miljoner DM!



1958 Jungheinrich startar säljbolag i Sverige under namnet Ameise Svenska AB

Samma år slår fabriken i Wandsbeck utanför Hamburg upp portarna. Det gör att tillverkningen utökas betydligt. Jungheinrich börjar i liten skala i Sverige med kontor i Stockholm som Ameise Svenska AB.

Samma år kommer den första trucken med förbränningsmotor ut ur fabriken. Dieseltrucken Ameise 65 DFG 15 G är redo för marknaden.

1959 introduceras "Hubertus"

Hubertus är det första ställagesystemet på marknaden och det revolutionerar materialhanteringen ytterligare.



1960 upprättas kontor i en före detta speceriaffär på Östermalm i Stockholm

Den första stödbensförsedda trucken med ledarm och batteri ger helt nya möjligheten för mindre företag att ta till vara lagerytan på ett effektivt sätt. I Sverige rullar det på och ett kontor upprättas på den anrika adressen Artellerigatan på Östermalm i Stockholm. Lokalen lär ha varit en tidigare speceriaffär med kaklat golv. För att få plats byggde de ett entresolplan där några satt och resten under.

Truckarna fick inte plats på det lilla kontoret utan de levererades till ASG i Albano, Roslagstull, inte långt från Östermalm. Där iordningställde montörerna truckarna innan de gick ut till kunden.

1962 Kommer den första automatiskt slingstyrda dragtrucken "Teletrak"

1965 Öppnar Ameise filialkontor i Göteborg

1966 med fokus på framtiden

Friedrich Jungheinrich inser vilka möjligheter det finns att växa inom materialhanteringsområdet och köper 120000 kvadratmeter mark i Norderstedt.

Här börjar de bygga den första delen på fabriken som sedan dess hela tiden har utökas.

1968 introduceras den höglyftande smalgångstrucken ETX på marknaden

Med den förbättras möjligheten att utnyttja lagret bättre på höjden. Samma år avlider Dr Friedrich Jungheinrich

1969 Det svenska säljbolaget byter namn till Jungheinrich Svenska AB

Och flyttar ut till Sollentuna

1972 Orderplockning får mer och mer betydelse

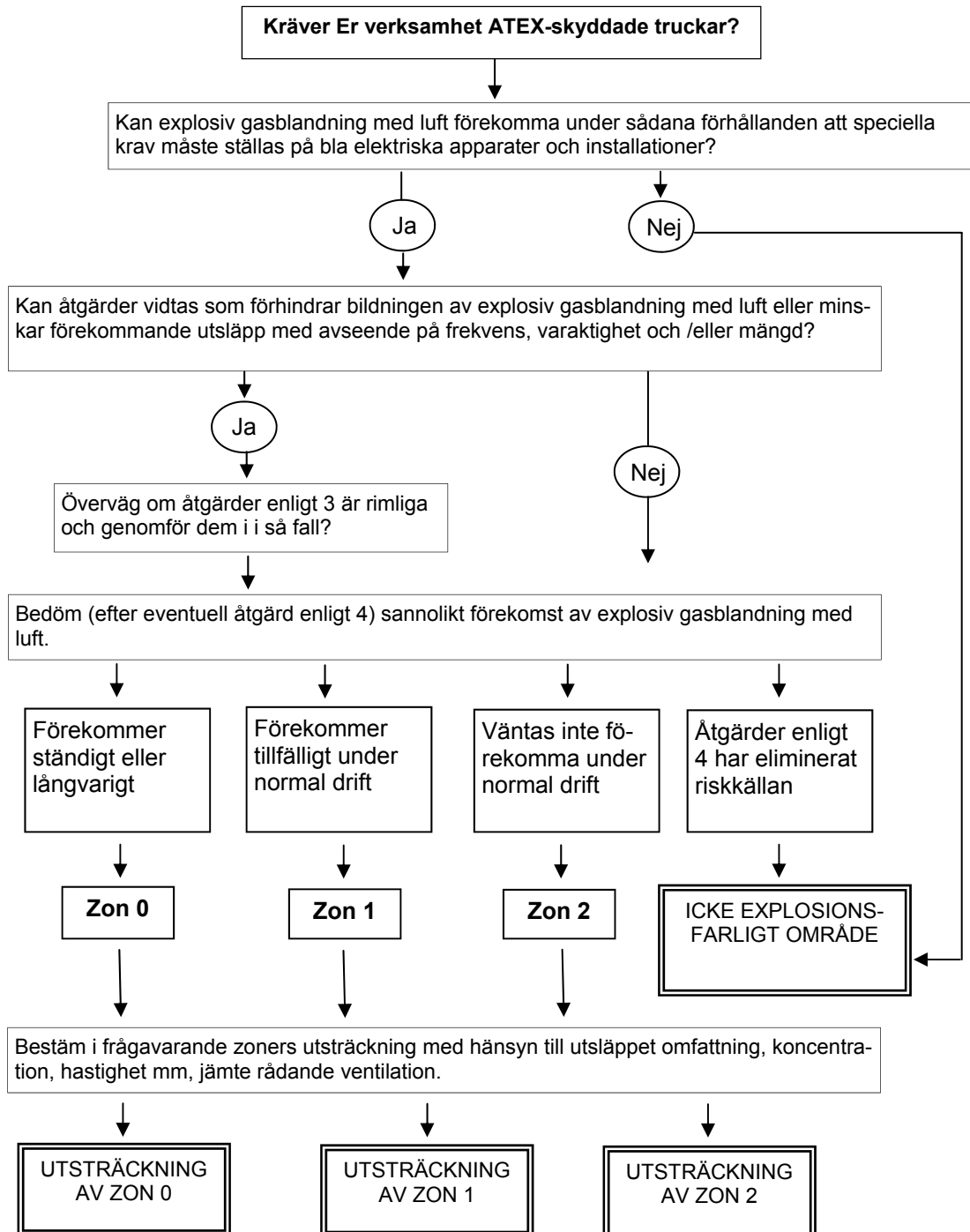
Jungheinrich tar fram speciellt anpassad utrustning för just orderplockning. Det är nästa steg i utvecklingen mot effektivare lagerhantering.

1973 Öppnar filialkontor i Malmö

1974 Förvärvar Jungheinrich världens största tillverkare av handpallvagnar

Jungheinrich stärker sin position för handpallvagnar betydligt genom förvärvandet av MIC SA. Samma år startar Jungheinrich hyres- och begagnatavdelning som en egen del inom företaget.

Följ schemat nedan och se om Er verksamhet kräver ATEX-skyddade truckar





Jungheinrich erbjuder explosionsskyddade truckar

I industrier där det förekommer hantering av brandfarliga ämnen och som det finns en klassningsplan på och/eller explosiva varor skall alla elektriska installationer var explosionsskyddade. Krav på explosionsskydd gäller inte enbart fasta installationer utan i allra högsta grad också de truckar som brukas inom det klassade området

Alltför ofta används "vanliga" truckar i områden där krav på explosionsskydd finns. Det är som att färdas runt i en bomb! Att det är så, är lätt att förstå när man jämför en explosionsskyddad truck med en vanlig.

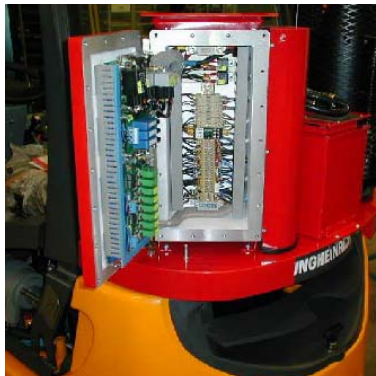
Den explosionsskyddade truckens alla elektriska installationer är väl kapslade så att om en gnista uppstår stannar denna inom inkapslingen för att ingen brand eller explosion uppstår och antända explosiva ämnen. Trucken är försedd med jordkabel och är i övrigt skyddad från att fortplanta alla form av statisk elektricitet.

Med våra levererade truckar följer alltid ett typgodkännande samt certifikat.

Det är ingen skillnad i köregenskaper och ergonomi mellan en "vanlig" truck och en explosionsskyddad truck. Kapaciteter och lyfthöjder är också desamma.

De explosionsskyddade truckarna servas av våra egna servicetekniker som har specialutbildning för detta ändamål och är strategiskt placerade över landet.

Om ni känner Er osäkra på detta område var vänliga kontakta oss för mer information på telefon 040-6904600



Vad klassas som explosionsfarlig miljö?

Explosionsfarliga områden skall klassificeras i zoner efter hur ofta explosiv atmosfär uppstår och hur länge denna varar. Denna klassificering avgör omfattningen av de åtgärder som skall vidtas.

Zon 0 Ett område där explosiv atmosfär bestående av en blandning av lättantändliga ämnen i form av gas, ånga eller dimma och luft förekommer kontinuerligt, under längre tidsperioder eller ofta.

Zon 1 Ett område där explosiv atmosfär bestående av en blandning av lättantändliga ämnen i form av gas, ånga eller dimma och luft förväntas uppstå ibland under normala förhållanden.

Zon 2 Ett område där explosiv atmosfär bestående av en blandning av lättantändliga ämnen i form av gas, ånga eller dimma och luft inte förväntas uppstå under normala förhållanden men, när den ändå gör det, endast har kort varaktighet.

Zon 20 Ett område där explosiv atmosfär i form av ett moln av brännbart damm i luft förekommer kontinuerligt eller under längre tidsperioder eller ofta.

Zon 21 Ett område där explosiv atmosfär i form av ett moln av brännbart damm i luft ibland förväntas uppstå under normala förhållanden.

Zon 22 Ett område där explosiv atmosfär i form av ett moln av brännbart damm i luft inte förväntas uppstå under normala förhållanden men, om den ändå förekommer, har kort varaktighet.

Viktiga länkar:

- » [Elsäkerhetsverket](#)
- » [Arbetsmiljöverket](#) » [Räddningsverket](#)



ETV-C 16/20 Jungheinrich skjutstativtruck, två truckar till priset av en!

Skjutstativtrucken är en av Jungheinrich kärnprodukter och är speciellt lämpad för smala gångar och höga höjder. ETV-C är en unik skjutstativtruck tack vare de superelastiska däcken och den höga markfrigången för både inom- och utomhus bruk. Den effektiva energiåtervinningen gör att trucken klarar upp till två-skifts arbete på en och samma batteriladdning. Det är en ekonomisk truck som spar både pengar och tid genom att inga dyra extrabatterier eller batteribytesstationer är nödvändiga.

ETV-C är utrustad med 3 fas växelströmsteknik som gör det lätt att underhålla och serva trucken tack vare de underhållsfria motorerna. Genom energiåtervinning vid inbromsning kan 20 % av energin återanvändas vilket är ekonomiskt och gör att trucken kan arbeta under längre tid. Med 180 graders styrning är det omöjligt att överstyra trucken och svänggraden i trånga utrymmen är minimal. De superelastiska däcken samt den höga markfrigången gör trucken idealisk för både utomhus och inomhus bruk. Trucken är lämpad för lastning och lossning av gods och köregenskaperna är lika goda på hala betonggolv som på ojämn asfalt. Kombinationen av motvikt och skjutstativ i en och samma truck spar både tid och pengar och det behövs inte längre två truckar för samma uppgift. Den hydrauliska styrningen med Solopilot gör styrningen mjuk och precis. I solopiloten finns funktionerna höj- och sänk, körriktning, sidoförskjutning, och signalhorn. Solopiloten är ergonomiskt utformad och tillsammans med den rymliga arbetsplatsen blir körningen bekväm och avslappnad för föraren. Som tillval finns hytt som skydd för väder och vind med värme för utomhus bruk.

ETV-C finns i utförande med 1600 kg kapacitet eller 2000 kg
Lyfthöjder upp till 7400 mm beroende på mastval.

- Växelström underhållsfritt och servicevänligt
- Kostnadseffektiv
- Solopilot, ergonomiskt styrreglage
- Hydrauliskt styrsystem 180°
- Regeneratoriska bromsar ger 20 % mer effektivitet
- Markfrigång max 90 respektive 105 mm beroende på mastens dimensioner
- Halvmassiva däck, för utomhus bruk
- Två truckar i en spar pengar och tid och vår miljö



Superelastiska däck



» [Startsida](#)

Ny hydrostatisk dieseltruck från Jungheinrich har gjort stor succé. På den svenska marknaden presenteras den under första kvartalet 2008!

DFG 425-435 är en tyst och bränslesnål truck utrustad med den allra senaste tekniken.

Här har Jungheinrich satt miljön i fokus och tester visar att den drar mindre bränsle än motsvarande truckar i samma klass på marknaden. Som vanligt har säkerhet och ergonomi legat överst på listan vid utformandet av den nya trucken.

Jungheinrich och Volkswagen har samarbetat vilket resulterat i att Volkswagens motorer sitter i den nya dieseltrucken. Bosch Rexroth har också varit en samarbetspartner men mjukvaran har Jungheinrich stått för själva.



"Hydrostatdrift står för utmärkt körkomfort, hög effektivitet och den är smidig när det kommer till upprepade ändringar i körriktningen" berättar Dr. Tobias Harzer, produktchef för segmentet motviktstruckar på Jungheinrich fabrik i Moosburg. "Trucken accelererar snabbt men mjukt och ovan egenskaper gör trucken utmärkt för lastning och lossning" fortsätter Harzer.

Styrning och hydraulik reagerar direkt och är enkel tack vare den hydrostatiska körtekniken. Föraren kan genom att trycka på en knapp välja mellan fem olika körprogram, allt från ett energisparande läge till maximalt utnyttjande av trucken vid tuff körning.

Den hydrostatiska trucken är servicevänlig och kräver inte mycket underhåll. Genom samarbetet med Volkswagen kan Jungheinrich tillämpa fördelar från bilindustrin på förbränningstruckarna. Till exempel har Jungheinrich dragit sitt strå till stacken när det gäller miljöpåverkan i form av minskade avgasutsläpp.



Jungheinrich sätter säkerheten i första rummet

Jungheinrich hydrostattruck tar en stark position på marknaden när det kommer till säkerhet i det dagliga arbetet. Tack vare den genomtänkta designen på motviken och den högt placerade styraxeln, får trucken en låg tyngdpunkt och därigenom en utmärkt stabilitet.

Tack vare det behövs ingen extra elektronik för att stabilisera trucken. En annan säkerhetsaspekt som är värd att nämna är sikten som är klart förbättrad åt alla håll genom den nya designen. Som tillval kan man välja utrustning som ger ökat skydd mot "mänskliga fel" tex Access Control, som är en startspärr om föraren glömmet att spärra fast sig med säkerhetsbältet. Drive Control är baserat på det aktiva säkerhetssystemet Curve Control som reducerar hastigheten i kurvor. Jungheinrich har tagit säkerheten ytterligare ett steg genom en säkerhetspärr kopplat till förarstolen. Stolen känner av ifall någon sitter i trucken, om sätet är tomt är inga hydrauliska funktioner aktiverade. Den självaktiverande parkeringsbromsen motverkar bakåtrullning vid motlut.

Ergonomi och körkomfort ger en hög generativ effektivitet

Det väl tilltagna och ergonomiska designen på förarplatsen i Jungheinrich DFG ger inte bara en behaglig och avslappnad körning och arbetsmiljö för föraren utan genererar också en hög effektivitet. "Om föraren känner sig säker och bekväm med trucken, syns detta i effektiviteten" förklarar Tobias Harzer

Trucken är betydligt tystare än andra förbränningstruckar i samma klass och vibrationerna är reducerade till ett minimum. "Här har vi kommit ner på samma värden som på våra elektriska truckar" fortsätter Harzer.



DFG 425-435 i en kort sammanfattning

- Hydrostatisk drift för förstklassig körkomfort och produktivitet
- Låg bränsleförbrukning
- Generöst tilltaget förarutrymme
- Utmärkt stabilitet vid körning tack vare låg tyngdpunkt
- Aktiva säkerhetssystem

» [Startsida](#)